



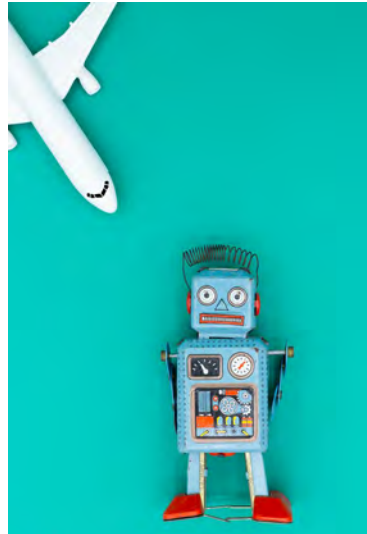
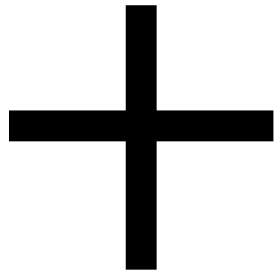
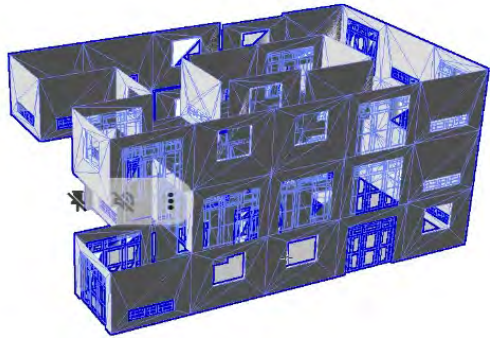
Immobilienprojekte neu denken

Mehr Gewinn. Weniger Risiko. Mit Earlybuild.

Nachhaltiges Investment

Nachhaltige Rendite

Digitale Zwillinge und Künstliche Intelligenz



BIM

KI

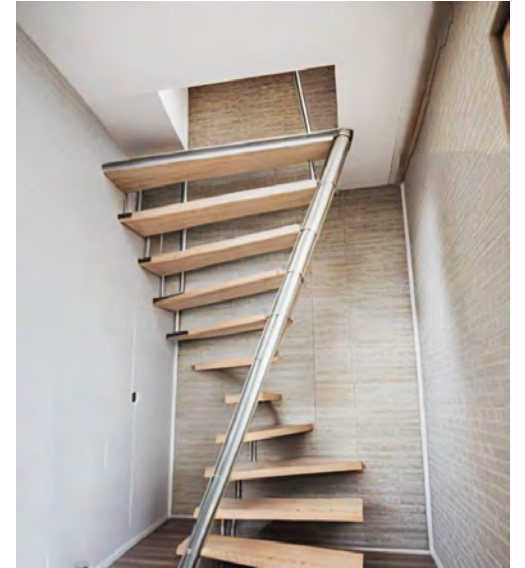
Effizienter
Planen und Bauen

Warum Digitale Zwillinge und KI kombinieren?



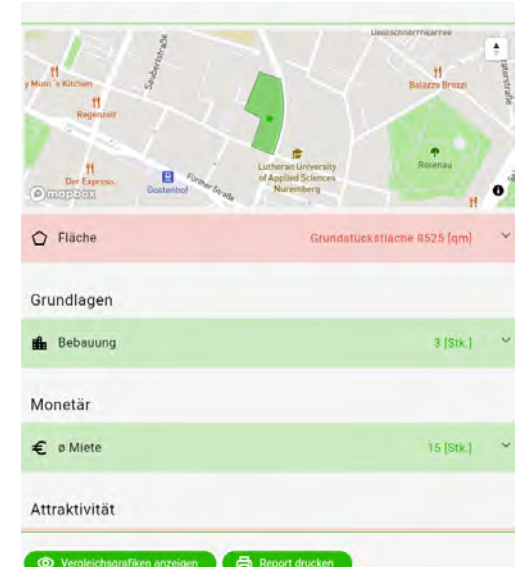
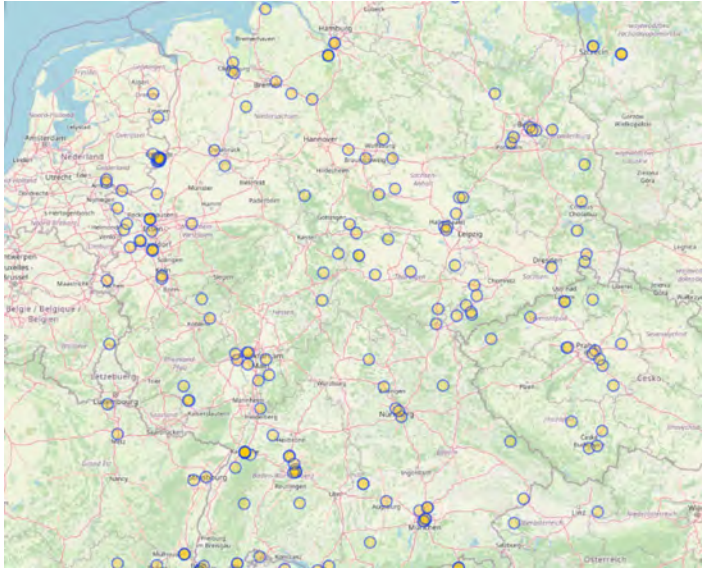
- Echtzeitdaten + Intelligenz = Smarte Entscheidungen
- Digitale Zwillinge liefern kontinuierlich Daten über den Zustand und Betrieb von Systemen.
- KI kann diese Daten analysieren, Anomalien erkennen, Prognosen treffen und Optimierungen vorschlagen.

Sanierung von Bestandsimmobilien



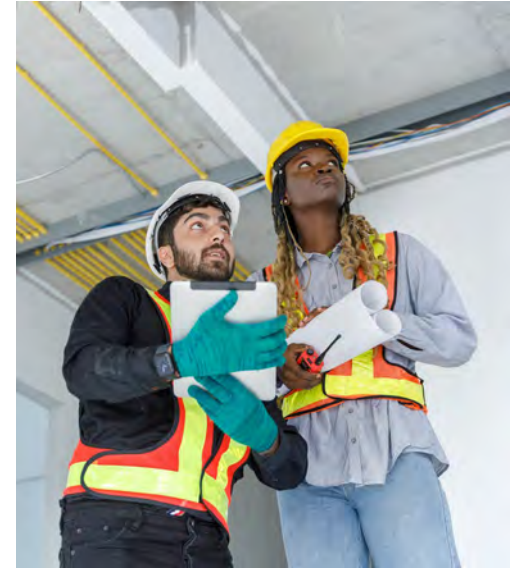
- Vorausschauende Wartung (Predictive Maintenance)
- Mit Hilfe von KI können Zwillinge zukünftigen Sanierungs- oder Wartungsbedarf vorhersagen.
- Das spart Kosten, erhöht die Verfügbarkeit und reduziert Ausfallzeiten.

Standortanalyse als Wettbewerbsvorteil



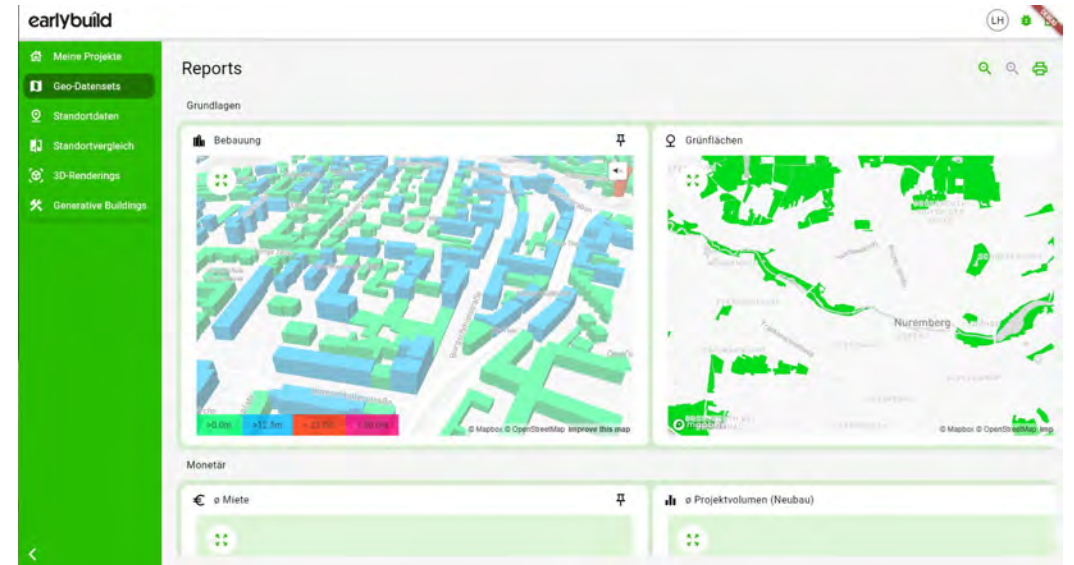
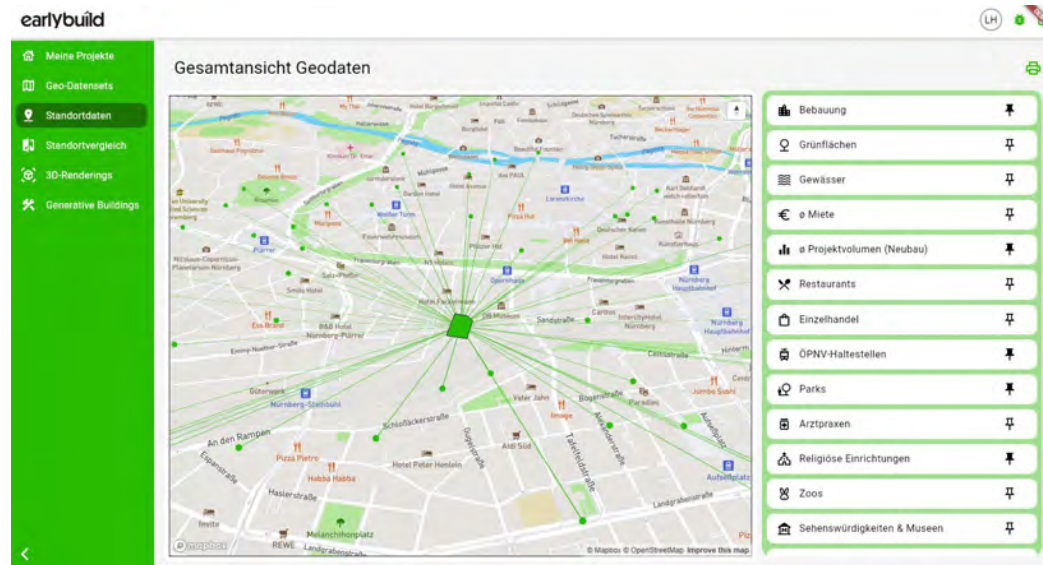
- Simulation und Szenarioanalyse
- Digitale Zwillinge ermöglichen die Simulation verschiedener Preisentwicklungs-Szenarien.
- KI hilft dabei, optimale, bauliche Lösungen zu identifizieren und Entscheidungen zu unterstützen.

Ihre Herausforderungen heute



- Steigende Zinsen und explodierende Baukosten
- Komplexe Genehmigungsverfahren und Planungsunsicherheiten
- Wachsende Anforderungen an Nachhaltigkeit und Smart Building
- Hohe Risiken durch lange Prüfprozesse und Fehlinvestitionen

Die Lösung **earlybuild**



Die KI-Plattform für blitzschnelle Standortanalysen und Grundstücksgutachten mit vielen Datenebenen.

Ihre Reports klar strukturiert und übersichtlich.

Ihre Vorteile auf einen Blick

80 % ZEIT-
ERSPARNIS 

Standortanalysen:
In Minuten statt Wochen zur
fundierten Entscheidung

60 % KOSTEN-
REDUKTION 

Gebäudeentwurf:
Kein Geld verbrennen in
teuren Vorabprüfungen



CLOUD-
PLATTFORM

Voll skalierbare,
implementierte
Datenpipeline



PREIS-
TRANSPARENZ

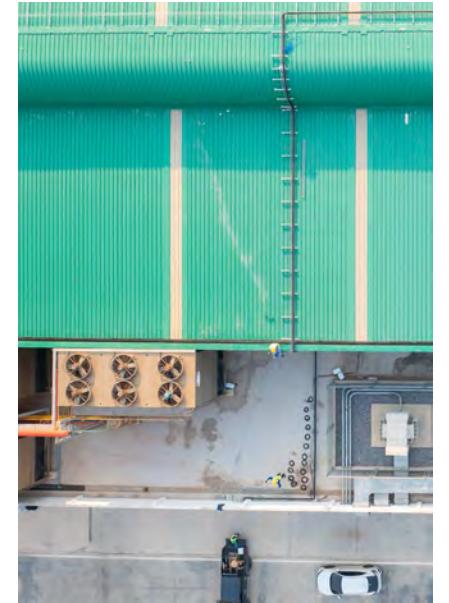
Durch Lagebewertung und
Preisvorhersage mit
Szenarienanalyse.



KI-TECHNOLOGIE

Analyse, Vorhersage und
Bewertung von Big Data

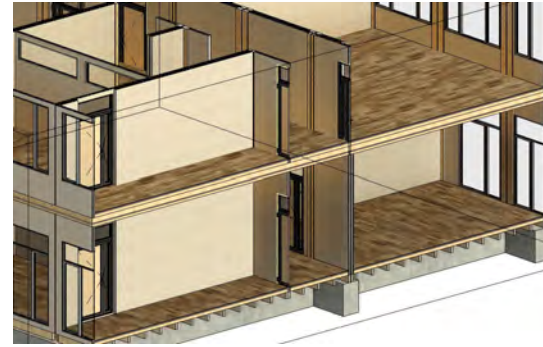
Zitat eines deutschen Marktforschers



Von deutschen Unternehmen werden Standortentscheidungen häufiger emotional als rational getroffen.

- Mit Earlybuild daten-basiert.

earlybuild in Aktion



- Profitabel am Markt trotz hoher Zinsen und Kosten
- Komplexität beherrschen mit Automatisierung
- Nachhaltigkeit von Anfang an integrieren

Digitale Zwillinge:

Perfekte Synergie als "Pre-BIM"-Tool für reibungslose Weiterverarbeitung.

Jetzt handeln



IHR KONTAKT

manuel.muehlbauer@earlybuild-ki.de

Branchen- und Digital-Experte, Business Development

Vereinbaren Sie Ihre persönliche Demo.

Machen Sie den ersten Schritt zu schnelleren, effizienteren, smarteren und profitableren Investitionsentscheidungen für Ihre Immobilienprojekte.